



BEDIENUNGSANLEITUNG 3-FACH-POWER-VENTILATOR „TRIPLE“



Art.-Nr. 585780

Hergestellt für:
HELLWEG – Ihr Baufreund Einkaufs GmbH
Neubauzeile 102
A-4030 Linz, Austria
kundenservice@hellweg.de

Unsere Garantiebestimmungen
finden Sie auf folgenden Webseiten:

- hellweg.de/garantie
- baywa-baumarkt.de/garantie
- hellweg.at/garantie



Liebe Kundin, lieber Kunde!

Herzlichen Glückwunsch zum Kauf dieses Qualitätsproduktes. Dieses Produkt entspricht europäischen und nationalen Anforderungen. Um diese Anforderungen zu erhalten und die Konformität zu gewährleisten, bitten wir Sie, sich an diese Anweisung zu halten. Sie beinhaltet wichtige Informationen bzgl. der Bedienung und Montage dieses Produktes. Bitte bewahren Sie diese Anweisung zur späteren Verwendung auf.



Schäden, die durch unsachgemäße Bedienung entstehen, unterliegen nicht dem Garantieanspruch. Auch für daraus resultierende Folgeschäden wird keine Haftung übernommen. Für Sach- oder Personenschäden durch nicht ordnungsgemäße Bedienung, unter Nichtberücksichtigung der Sicherheitshinweise, wird keine Haftung übernommen. Der Garantieanspruch erlischt. Bitte nehmen Sie selbst aus Sicherheitsgründen keine Veränderungen an der Leuchte vor. Um die Funktion der Leuchte zu gewährleisten, montieren Sie diese fachgerecht.

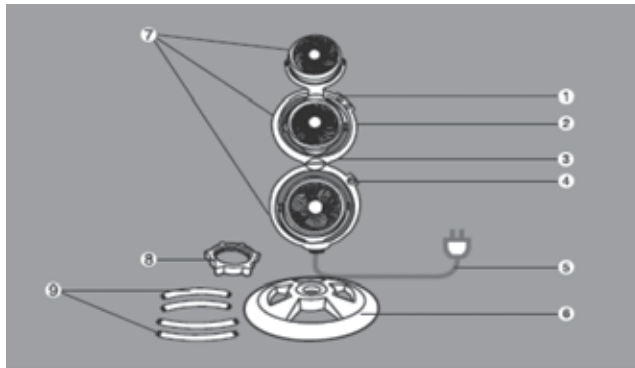
SICHERHEITSANWEISUNGEN

1. Besondere Vorsicht und Aufmerksamkeit sind notwendig, wenn elektrische Geräte in der Nähe von Kindern verwendet werden. Der Ventilator sollte nie unbeaufsichtigt betrieben werden.
2. Benutzen Sie den Ventilator nicht, wenn das Kabel oder der Stecker Beschädigungen aufweisen. Dies gilt auch, falls der Ventilator Fehlfunktionen zeigt, heruntergefallen ist oder durch andere Einflüsse beschädigt wurde.
3. Verlegen Sie das Stromkabel niemals unter Teppichböden oder decken es durch sonstige Fußbodenbeläge ab. Das Kabel sollte abseits der gängigen Laufwege gelegt werden, um mögliche Stolpergefahren zu vermeiden.

4. Halten Sie keine Fremdkörper in den Propeller, da diese Feuer, Stromschläge, Personen- oder Sachschäden verursachen können.
5. Um Feuer und Kurzschlüsse zu vermeiden, stellen Sie das Gerät nur auf festen sowie ebenen Untergründen auf und bedecken Sie niemals Ein- und Auslässe des Luftstroms am Gerät.
6. Betreiben Sie das Gerät ausdrücklich nur wie in dieser Gebrauchsanweisung beschrieben. Andere Verwendungsarten können Feuer, Stromschläge sowie Verletzungen von Personen und Eigentum zur Folge haben.
7. Um Geräteüberlastungen und Sicherheitsdefekte zu vermeiden, stellen Sie sicher, dass keine anderen Geräte in der selben Steckdose angeschlossen sind.
8. Von der Nutzung eines Verlängerungskabels oder einer Mehrfachsteckdose fachsteckdose wird abgeraten, da dies Überhitzung und Feuer zur Folge haben kann.
9. Versichern Sie sich, dass der Stecker vollständig in die dafür vorgesehene Steckdose gesteckt wurde. Beachten Sie hierbei, dass Steckdosen durch permanente Nutzung und Alter verschleifen. Überprüfen Sie daher in regelmäßigen Zeitabständen den, ob bereits Verschleißerscheinungen bei Steckern und Steckdosen aufgetreten sind. In diesem Falle kontaktieren Sie sofort einen Elektriker und sehen bis auf Weiteres von der Nutzung des beschädigten Objektes ab.
10. Vergewissern Sie sich, dass keine Verpackungsreste oder Polystyrol am Gerät zurückgeblieben sind, die eine ordnungsgemäße Nutzung behindern könnten. Reinigen Sie sicherheitshalber das Gerät mit einem Staubsauger.
11. Überprüfen Sie, dass die Voltzahl des Gerätes mit der Netzspannung im Nutzungsbereich übereinstimmt.

12. Niemals Finger, Stifte oder andere Fremdkörper in den laufenden Ventilator stecken.
13. Schalten Sie den Ventilator immer aus und ziehen Sie den Stecker aus der Steckdose, falls Sie das Gerät umstellen oder reinigen.

TEILELISTE



1. Schalter und Geschwindigkeitssteuerung (3 Geschwindigkeiten) für den oberen Ventilator
2. Schalter und Geschwindigkeitssteuerung (3 Geschwindigkeiten) für den mittleren Ventilator
3. Rotationsrahmen
4. Schalter und Geschwindigkeitssteuerung (3 Geschwindigkeiten) für den unteren Ventilator
5. Stromkabel

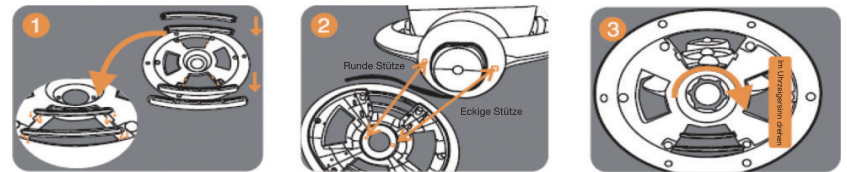
6. Fuß
7. Oberer, mittlerer & unterer Ventilator
8. Arretierung des Fußes
9. Dekorative Rohre

Geschwindigkeitssteuerung

- "0" = Stopp
- "1" = Niedrig
- "2" = Medium
- "3" = Hoch



AUFBAUANLEITUNG



1. Es gibt zwei Paare von dekorativen Rohren (ein kurzes und ein langes Rohr), welche in die Grundplatte eingesteckt werden müssen (Abb. 1).
2. Am Boden des Produktes gibt es eine runde und eine eckige Stütze. Stecken Sie diese in die jeweils geformten Löcher der Grundplatte (Abb. 2).
3. Benutzen Sie dann die Arretierung der Grundplatte und drehen Sie die Grundplatte und den Boden des Produktes im Uhrzeigersinn fest ein (Abb. 3).

VORSICHT

- Vermeiden Sie ein Verschmutzen der Plastikteile mit Öl. Vermeiden Sie eine Verwendung des Ventilators in der Küche. Schmierige Verschmutzungen könnten dazu führen, dass die Leistung des Ventilators beeinträchtigt, bzw. dass das Gerät beschädigt wird.
- Halten Sie elektrische Geräte von Kindern oder gebrechlichen Personen fern. Lassen Sie nicht zu, dass diese Personen das Gerät unbeaufsichtigt verwenden.
- Stellen Sie sicher, dass der Ventilator von der Hauptstromversorgung getrennt wurde, bevor Sie die Schutzvorrichtung entfernen. Falls das Stromkabel beschädigt ist, muss es durch den Hersteller, einen seiner Kundendienstmitarbeiter, bzw. durch ähnlich qualifizierte Personen ersetzt werden, damit eine mögliche Gefahr vermieden wird.

ANWEISUNGEN ZUR REINIGUNG

- Schalten Sie den Ventilator in die Position „Aus“ und ziehen Sie den Stecker aus der Steckdose.
- Verwenden Sie nur einen weichen, feuchten Lappen, um den Ventilator sanft zu reinigen.
- Tauchen Sie den Ventilator nicht in Wasser ein und lassen Sie nicht zu, dass Wasser in das Innere des Motorgehäuses gelangt.

- Verwenden Sie zur Reinigung des Ventilators kein Benzin, Lackverdünner oder andere Chemikalien.

TECHNISCHE ANGABEN

Modell	Volt (V)	Frequenz (Hz)	Watt
TBF-03	220-240	50	95

Bezeichnung	Symbol	Wert	Einheit
Maximaler Volumenstrom	F	12,5	m ³ /min
Ventilator-Leistungsaufnahme	P	96,4	W
Serviceverhältnis	SV	0,1	(m ³ /min)/W
Leistungsaufnahme im Bereitschaftszustand	PSB	0,0	W
Ventilator-Schalleistungspegel	LWA	69	dB(A)
Maximale Luftgeschwindigkeit	c	4,7	meters/sec
Messnorm für die Ermittlung des Serviceverhältnis	IEC 60879:1986 EN 50564:2011 EN 60704 -2-7:2007 EN 60704-1-2010		