

My Fire Tool

Ölradiator Bedienungs- und Montageanleitung



Dieses Produkt ist nur für gut isolierte Räume oder für den gelegentlichen Gebrauch geeignet.

Liebe Kundin, lieber Kunde!

Herzlichen Glückwunsch zum Kauf dieses Qualitätsproduktes. Dieses Produkt entspricht europäischen und nationalen Anforderungen. Um diese Anforderungen zu erhalten und die Konformität zu gewährleisten, bitten wir Sie, sich an diese Anweisung zu halten. Sie beinhaltet wichtige Informationen bzgl. der Bedienung und Montage dieses Produktes. Bitte bewahren Sie diese Anweisung zur späteren Verwendung auf.



Für Schäden, die durch unsachgemäße Bedienung entstehen sowie daraus resultierende Folgeschäden wird keine Haftung übernommen. Auch für Sach- oder Personenschäden durch nicht ordnungsgemäße Bedienung unter Nichtberücksichtigung der Sicherheitshinweise wird keine Haftung übernommen. Bitte nehmen Sie selbst aus Sicherheitsgründen keine Veränderungen an dem Produkt vor.



Lesen Sie vor der Inbetriebnahme zuerst alle Sicherheitshinweise und Anweisungen aufmerksam durch. Versäumnisse bei der Einhaltung der Sicherheitshinweise können schwere Verletzungen verursachen. Bewahren Sie alle Sicherheitshinweise und Anweisungen für die Zukunft auf und übergeben Sie sie auch an einen möglichen Nachbesitzer.

Verwenden Sie das Produkt gemäß den in der Bedienungs- und Montageanleitung aufgeführten Anweisungen. Nicht empfohlene Arten und Weisen der Verwendung können ein Feuer, einen Kurzschluss und Personenschäden verursachen.

- Nach Entfernung der Verpackung stellen Sie sicher, dass das Heizgerät intakt ist. Verwenden Sie das Produkt im Zweifelsfall nicht.
- Überprüfen Sie vor dem Betrieb, ob das örtliche Stromnetz mit der auf dem Etikett angegebenen elektrischen Leistung des Produktes übereinstimmt.
- Stellen Sie sicher, dass die Stromversorgung der Steckdose, an die das Heizgerät angeschlossen ist, dem Typenschild auf dem Heizgerät entspricht und dass die Steckdose geerdet ist.
- Vermeiden Sie die Verwendung eines Verlängerungskabels, da dies zu Überhitzung und Brandgefahr führen kann.
- Schließen Sie andere Produkte nicht an die gleiche Steckdose wie das Heizgerät an.
- Halten Sie das Netzkabel vom Heizkörper fern.
- Wenn das Produkt nicht in Betrieb ist, ziehen Sie bitte den Stecker aus der Steckdose.
- Vor der Reinigung oder Wartung des Produktes muss der Stecker aus der Steckdose gezogen werden.
- Ziehen Sie immer den Netzstecker, wenn Sie das Heizgerät bewegen. Lassen Sie das Produkt nach Gebrauch ausreichend abkühlen, bevor Sie es anfassen.
- Ziehen Sie den Stecker nicht durch Ziehen am Netzkabel ab.
- Das Heizgerät darf nicht unmittelbar unter einer Steckdose platziert werden.
- Stellen Sie das Produkt nicht in der Nähe von brennbaren Oberflächen und Feuerquellen auf.
- **WARNUNG:** Um eine Überhitzung zu vermeiden, darf das Heizgerät nicht abgedeckt werden.
- Decken Sie das Heizgerät niemals während des Betriebs ab. Es besteht Brandgefahr, wenn das Heizgerät abgedeckt wird.

- Verdecken oder versperren Sie keine der Wärmeaustrittsgitter oder die Lufteinlassöffnungen des Heizgerätes.
- Achten Sie immer darauf, dass sich das Heizgerät nicht in der Nähe von Vorhängen oder Möbeln befindet, da dies eine Brandgefahr darstellen kann.
- Stellen Sie das Heizgerät nicht auf Teppichen mit langem Flor.
- Achten Sie immer darauf, dass das Heizgerät auf einer festen, ebenen Fläche steht.
- Stellen Sie das Heizgerät nicht auf bewegliche Gegenstände oder instabile Oberflächen.
- Führen Sie keine Gegenstände durch den Wärmeauslass oder die Lufteinlassgitter des Heizgerätes.
- Stellen Sie dieses Heizgerät nicht in der Nähe von brennbaren Materialien, Oberflächen oder Substanzen auf, da Brandgefahr besteht.
- Der zu beheizende Raum sollte keine leicht entzündlichen Stoffe (z. B. Benzin, Lösungsmittel, Sprühkanister usw.) oder andere leicht entzündliche Stoffe (z. B. Holz oder Papier) enthalten.
Halten Sie solche Materialien von dem Heizgerät fern. Brandgefahr!!!
- Verwenden Sie dieses Heizgerät nicht in der unmittelbaren Umgebung einer Badewanne, einer Dusche oder eines Schwimmbeckens. Stellen Sie das Heizgerät niemals so auf, dass es in die Badewanne oder einen anderen Wasserbehälter fallen kann.
- Um einen elektrischen Schlag zu vermeiden, verwenden Sie das Produkt niemals mit nassen Händen oder wenn sich Wasser am Netzkabel befindet.
- Das Produkt ist für den Hausgebrauch bestimmt. Verwenden Sie es nicht im Freien!
- Das Produkt darf nicht verändert werden.
- Wenn das Produkt beschädigt ist, verwenden Sie es nicht mehr.
- Betreiben Sie das Heizgerät nicht mit einem beschädigten Kabel oder Stecker oder nach einer Fehlfunktion, wenn das Heizgerät heruntergefallen ist oder es in irgendeiner anderen Weise beschädigt wurde.
- Ist das Netzkabel beschädigt, muss es umgehend durch den Hersteller, dessen Kundendienst oder eine ähnlich qualifizierte Person ersetzt werden, um eine Gefährdung zu vermeiden.
- Besondere Vorsicht ist geboten, wenn das Heizgerät in Bereichen verwendet wird, in denen sich Kinder oder Personen mit körperlichen oder geistigen Einschränkungen aufhalten.
- Dieses Produkt darf nicht von Personen (inkl. Kindern) mit reduzierten physischen, sensorischen oder mentalen Fähigkeiten oder einem Mangel an Erfahrung und/oder Wissen benutzt werden. Es sei denn, sie werden beaufsichtigt oder wurden bezüglich des sicheren Gebrauchs des Produktes unterwiesen und haben die daraus resultierenden Gefahren verstanden.
- Kinder sollten beaufsichtigt werden, um sicherzustellen, dass sie nicht mit dem Produkt spielen.
- Verwenden Sie dieses Produkt nicht mit automatischen Programmiergeräten, Zeitschaltern oder ähnlichen Produkten.
- Verwenden Sie das Heizgerät nur für den genannten Zweck, nämlich als Heizkörper für den Hausgebrauch. Verwenden Sie es nicht für andere Zwecke, da die unsachgemäße Verwendung gefährlich werden kann.

Lieferumfang

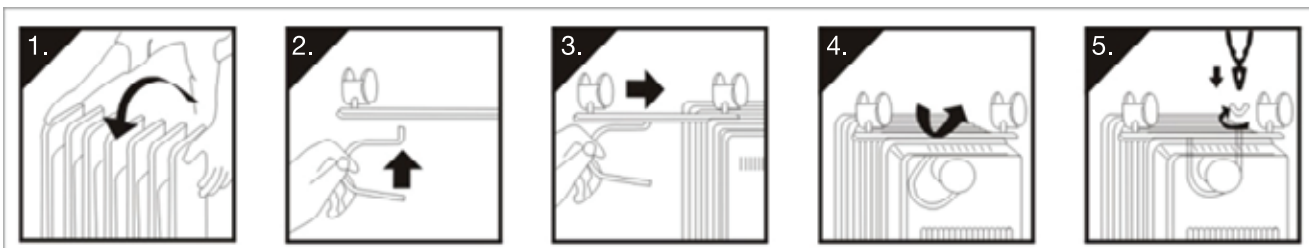
Nehmen Sie alle Teile vorsichtig aus der Verpackung. Breiten Sie diese übersichtlich auf einem weichen Untergrund aus, sodass Sie den gesamten Lieferumfang gut erkennen können. Die folgenden Teile sind enthalten:



Teil	Beschreibung	Menge
A	Ölradiator 11 Rippen	1
B	Rollen	4
C	U-Bolzen	2
D	Flügelschrauben	2

Montage

1. Drehen Sie das Gerät um (Bodenseite nach oben).
2. Setzen Sie die Laufrollen zwischen die Außenrippen.
3. Befestigen Sie die Laufrollen mit den mitgelieferten U-Bolzen und Flügelschrauben.
4. Ziehen Sie die Flügelschrauben fest.
5. Stellen Sie das Gerät wieder aufrecht hin.



Inbetriebnahme

- Stellen Sie den Heizkörper mindestens 90 cm von der Wand und anderen Gegenständen wie Möbeln, Vorhängen oder Pflanzen entfernt auf den Boden.
- Stellen Sie sicher, dass die auf dem Typenschild des Gerätes angegebene Spannung in Volt tatsächlich mit dem Stromnetz Ihrer Wohnung identisch ist und ob Netzstecker und Netzleitung für die angegebene Last ausgelegt sind.
- Schließen Sie das Heizgerät an die Stromversorgung an, wenn die Thermostatkontrolle und der An-/Aus-Schalter auf '0' steht.
- Die Raumtemperatur wird über das Thermostat eingestellt. Drehen Sie den Thermostatknopf im Uhrzeigersinn, um die Wärme zu erhöhen und gegen den Uhrzeigersinn, um die Temperatur zu senken, bis Sie die gewünschte Temperatur erreicht haben.
- Schalten Sie die Heizung auf eine der folgenden Leistungseinstellungen.
Model: NY-15J/20J/25J/25(13)J
 - a) Schalter 1 drücken (I) 600 W/800 W/1.000 W/1.000 W
 - b) Schalter 2 drücken (II) 900 W/1.200 W/1.500 W/1.500 W
 - c) Drücken Sie Schalter 1 und 2 zusammen für die maximale Leistung.

- Der Netzschalter leuchtet bei Aktivierung auf.
- Decken Sie die Heizung niemals während des Betriebs ab. Es besteht Brandgefahr, wenn das Heizgerät abgedeckt wird.
- Wenn Sie Ihr Heizgerät nicht mehr benutzen, stellen Sie die Netzschalter und den Thermostatschalter auf die Positionen "0" und ziehen Sie den Netzstecker aus der Steckdose.

Reinigung und Wartung

- Trennen Sie das Produkt vor der Reinigung immer vom Stromnetz.
- Lassen Sie das Produkt vollständig abkühlen.
- Reinigen Sie die Außenseite des Heizgeräts durch Abwischen mit einem feuchten Tuch und trocknen Sie es mit einem weichen Tuch ab.
- Verwenden Sie keine Wachse oder Polituren, da diese mit dem Heizgerät reagieren und Verfärbungen verursachen können.

Aufbewahrung

- Bewahren Sie den Karton auf, damit Sie das Produkt sicher verstauen können, wenn Sie es nicht verwenden.
- Reinigen Sie das Produkt gemäß den oben genannten Reinigungsanweisungen.
- Legen Sie das Produkt und die Räder in die Originalverpackung und lagern Sie sie an einem kühlen und trockenen Ort.
- Wenn Sie das Produkt komplett montiert lagern, achten Sie darauf, es abzudecken, um es vor Staub zu schützen.

Technische Daten

Hersteller:	Ningbo Yingjing Electric Appliance Co.,Ltd Industry Park, Fuhai Town, Cixi City, Zhejiang 315332 P.R.China
Produktbezeichnung:	Ölradiator 11 Rippen
Maße:	BxHxT ca 51x63x23 cm
Modellnummer:	NY-25J
Betriebsspannung	220-240 V~ 50 Hz
Nennleistung	1.800-2.500 W
Schutzart	IP20

Entsorgung



Diese Verpackungen bestehen aus umweltfreundlichen Materialien, die Sie über die örtlichen Recyclingstellen entsprechend den geltenden Vorschriften entsorgen können.

Entsorgung des Elektrogerätes



Dieses Elektrogerät darf nicht im normalen Hausmüll entsorgt werden. Entsorgen Sie das Gerät über einen zugelassenen Entsorgungsbetrieb oder über Ihre kommunale Entsorgungseinrichtung. Beachten Sie die aktuell geltenden Vorschriften. Setzen Sie sich im Zweifelsfall mit Ihrer Entsorgungseinrichtung in Verbindung.

Konformitätserklärung



Dieses Produkt erfüllt die geltenden europäischen und nationalen Richtlinien. Dies wird durch die CE-Kennzeichnung bestätigt (entsprechende Erklärungen sind beim Hersteller hinterlegt).

Erforderliche Angaben zu elektrischen Einzelraumheizgeräten

Modellkennung(en):					
Angabe	Symbol	Wert	Einheit	Angabe	Einheit
Wärmeleistung			Nur bei elektrischen Speicher-Einzelraumheizgeräten: Art der Regelung der Wärmezufuhr		
Nennwärmeleistung	P _{nom}	2,5	kW	manuelle Regelung der Wärmezufuhr mit integriertem Thermostat	N/A
Mindestwärmeleistung (Richtwert)	P _{min}	1,0	kW	manuelle Regelung der Wärmezufuhr mit Rückmeldung der Raum- und/oder Außentemperatur	N/A
maximale kontinuierliche Wärmeleistung	P _{max,c}	2,5	kW	elektronische Regelung der Wärmezufuhr mit Rückmeldung der Raum- und/oder Außentemperatur	N/A
Hilfsstromverbrauch				Wärmeabgabe mit Gebläseunterstützung	N/A
bei Nennwärmeleistung	el _{max}	2,493	kW	Art der Wärmeleistung/Raumtemperaturkontrolle	
bei Mindestwärmeleistung	el _{min}	0,993	kW	einstufige Wärmeleistung, keine Raumtemperaturkontrolle	nein
im Bereitschaftszustand	el _{SB}	N/A	kW	zwei oder mehr manuell einstellbare Stufen, keine Raumtemperaturkontrolle	nein
				Raumtemperaturkontrolle mit mechanischem Thermostat	ja
				mit elektrischer Raumtemperaturkontrolle	nein
				elektronische Raumtemperaturkontrolle und Tageszeitregelung	nein
				elektronische Raumtemperaturkontrolle und Wochentagsregelung	nein
				Sonstige Regelungsoptionen	
				Raumtemperaturkontrolle mit Präsenzerkennung	nein
				Raumtemperaturkontrolle mit Erkennung offener Fenster	nein
				mit Fernbedienungsoption	nein
				mit adaptiver Regelung des Heizbeginns	nein
				mit Betriebszeitbegrenzung	nein
				mit Schwarzkugelsensor	nein
Kontaktangaben	HELLWEG – Ihr Baufreund Einkaufsgesellschaft m.b.H., Neubauzeile 102, A-4030 Linz				

Art.-Nr. 272676

Hergestellt für:
HELLWEG - Ihr Baufreund
Einkaufsgesellschaft m.b.H.
Neubauzeile 102
A-4030 Linz

Unsere Garantiebestimmungen
finden Sie auf folgenden Webseiten:
- hellweg.de/garantie
- baywa-baumarkt.de/garantie
- hellweg.at/garantie