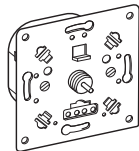


Drehdimmer-Einsatz für kapazitive Last

Gebrauchsanleitung



MEG5136-0000 SBD315RC

MEG5137-0000 SBD630RC

Für Ihre Sicherheit

▲ ▲ GEFAHR

LEBENSGEFAHR DURCH ELEKTRISCHEN SCHLAG, EXPLOSION ODER LICHTBOGEN.

Eine sichere Elektroinstallation muss von qualifizierten Fachkräften ausgeführt werden. Qualifizierte Fachkräfte müssen fundierte Kenntnisse in folgenden Bereichen nachweisen:

- Anschluss an Installationsnetze
- Verbindung mehrerer elektrischer Geräte
- Verlegung von Elektroleitungen
- Sicherheitsnormen, örtliche Anschlussregeln und Vorschriften

Die Nichtbeachtung dieser Anweisungen führt zum Tod oder zu schweren Verletzungen.

▲ ▲ GEFAHR

LEBENSGEFAHR DURCH ELEKTRISCHEN SCHLAG

An den Ausgängen kann auch dann ein elektrischer Strom anliegen, wenn das Gerät ausgeschaltet ist.

- Bevor Sie Arbeiten an den Lasten durchführen, trennen Sie das Gerät immer über den vorgeschalteten Leitungsschutzschalter von der Spannungsversorgung.

Die Nichtbeachtung dieser Anweisungen führt zum Tod oder zu schweren Verletzungen.

HINWEIS

Gefahr von Geräteschäden

- Wenn eine X-Klemme zum Durchschleifen verwendet wird, muss der Einsatz mit einem 10-A-Leitungsschutzschalter geschützt werden.
- Schließen Sie nur dimmbare Transformatoren an.
- Steckdosen dürfen nicht gedimmt werden.
- Stellen Sie sicher, dass das Gerät während der Isolationswiderstandsprüfung vom Stromkreis getrennt ist.

Die Nichtbeachtung dieser Anweisungen kann das Gerät beschädigen.

Drehdimmer-Einsatz kennen lernen

Mit dem Drehdimmer-Einsatz (Im folgenden Dimmer genannt) können Sie über einen Drehknopf ohmsche sowie kapazitive Lasten wie

- Glühlampen und 230 V-Halogenlampen
- Niedervolt-Halogen-Lampen mit dimmbaren, elektronischen Transformatoren schalten und dimmen.

Dimmer montieren

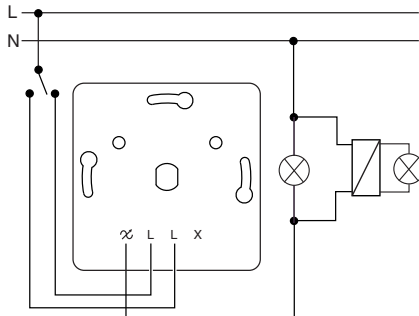


Die maximal zulässige Last reduziert sich wegen der verringerten Wärmeableitung, wenn Sie das Gerät nicht in eine einzelne Standard-UP-Einbaudose montieren:

Lastreduzierung	in Hohlwände eingebaut *	Mehrere gemeinsam in einer Kombination *	in 1- oder 2fach Aufputzgehäuse	in 3fach Aufputzgehäuse
25 %	x	x		
30 %			x	
50 %				x

* bei mehreren Faktoren Lastreduzierung addieren!

Dimmer für den gewünschten Anwendungsfall verdrahten.

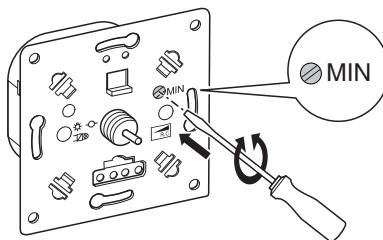


Grundhelligkeit der Lampen einstellen.



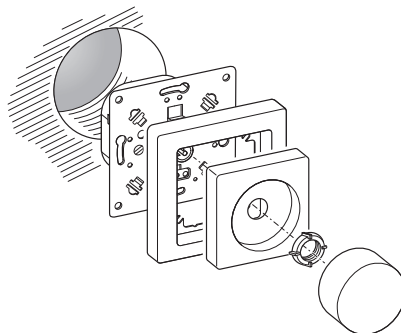
Die angeschlossenen Lampen sollen beim Einschalten des Dimmers auch bei heruntergedimmtem Drehschalter eine Grundhelligkeit ausstrahlen.

Stellen Sie die Grundhelligkeit vor der Montage der Abdeckungen ein.

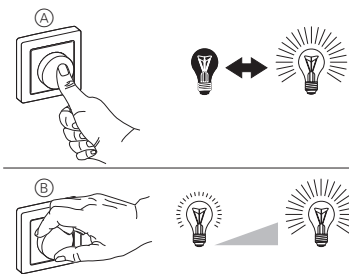


- ① Dimmer einschalten.
- ② Helligkeit mit Drehknopf ganz herunterdimmen.
- ③ Grundhelligkeit an der Stellschraube (MIN) einstellen.

Dimmer und Abdeckungen montieren.



Dimmer bedienen



- Durch einfachen Druck auf den Drehknopf **A** schalten Sie die angeschlossenen Lampen ein und aus.
- Durch Drehen des Drehknopfes **B** dimmen Sie die Lampen heller oder dunkler.

Was tun bei Störungen?

Die angeschlossene Lampe lässt sich nicht einschalten.

- Die angeschlossene Last reduzieren.
- Bei Überlastung durch zu hohe Betriebstemperatur lässt sich der Dimmer nicht mehr einschalten und muss ausgetauscht werden.

Technische Daten

Netzspannung:	AC 230 V, 50 Hz
Nennlast:	
MEG5136-0000	20 - 315 W
MEG5137-0000	20 - 630 W
Mindestlast:	20 W
Lastart:	ohmsche und kapazitive Last
Kurzschlusschutz:	elektronisch
Überspannungsschutz:	elektronisch
Anschlussklemmen:	Schraubklemmen für max. 2x2,5 mm ²
Betriebstemperatur:	+5 °C bis +35 °C



Entsorgen Sie das Gerät getrennt vom Hausmüll an einer offiziellen Sammelstelle. Professionelles Recycling schützt Mensch und Umwelt vor potenziellen negativen Auswirkungen.

Merten GmbH

Fritz-Kotz-Str. 8
51674 Wiehl - Germany
se.com/contact

Schneider
Electric