

PRODUKTDATENBLATT

L 8 W/640

Basic T5 Short | Leuchtstofflampen 16 mm Stabform, kurz, mit Sockel G5



ANWENDUNGSGEBIETE

- Shops
- Supermärkte und Warenhäuser
- Öffentliche Gebäude

PRODUKTVORTEILE

- Ideal für kostengünstige kreative Illumination und Dekoration
- Sehr gutes Lichtstromverhalten über die Lebensdauer
- Kompakt und schlank

PRODUKTEIGENSCHAFTEN

- Mittlere Lebensdauer: bis zu 10.000 h (mit EVG QUICKTRONIC)



TECHNISCHE DATEN

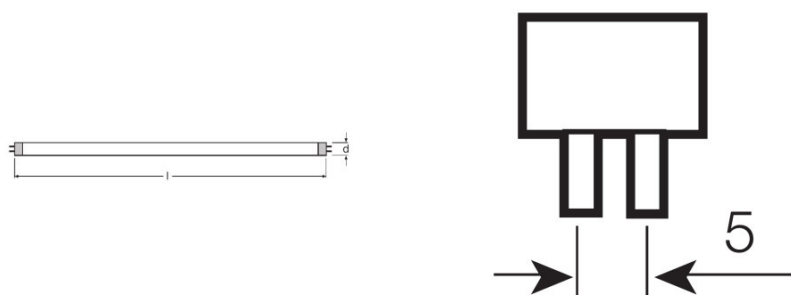
Elektrische Daten

Bemessungslichtausbeute (HF-Daten 25 °C)	Im Klärungsprozess durch Behörde und Standardisierungsgremium
Bemessungsleistung	7,10 W
Nennleistung	7,10 W

Photometrische Daten

Bemessungslichtausbeute (Standardbed.) [AGGR]	54 lm/W
Farbwiedergabeindex Ra	≥60
Lichtstrom bei 25 °C	385 lm
Lichtfarbe	640
Bemessungsfarbtemperatur	4000 K
Lichtfarbe (Bezeichnung)	Cool White
Bemessungs-LLMF bei 2.000 h	0,80
Bemessungs-LLMF bei 4.000 h	0,74
Bemessungs-LLMF bei 6.000 h	0,71
Bemessungs-LLMF bei 8.000 h	0,69
Farbtemperatur	4000 K
Lichtstrom	385 lm
Farbwiedergabeindex Ra	≥60

Abmessungen & Gewicht



Rohrdurchmesser	16 mm
Länge	288,0 mm
Länge mit Sockel jedoch ohne Sockelstift	288,00 mm
Durchmesser	16,0 mm
Maximaler Durchmesser	16,0 mm

Temperaturen & Betriebsbedingungen

Bemessung.umgeb.temp.maximal.Lichtstrom	35,0 °C
--	---------

Lebensdauer

Bem.-Lampenüberlebensfaktor bei 2.000 h	0,99
Bem.-Lampenüberlebensfaktor bei 4.000 h	0,99
Bem.-Lampenüberlebensfaktor bei 6.000 h	0,95
Bem.-Lampenüberlebensfaktor bei 8.000 h	0,81
Betriebsart LLMF/LSF	HF
Bemessungslampenlebensdauer	5000 h
Nennlebensdauer	5000 h

Zusätzliche Produktdaten

Sockel (Normbezeichnung)	G5
Quecksilbergehalt	2,5 mg
WEEE-Piktogramm anzeigen	Ja

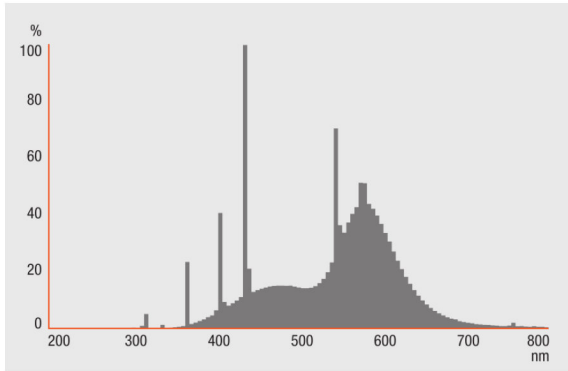
Einsatzmöglichkeiten

Innenanwendung	Ja
-----------------------	----

Zertifikate & Standards

Energieeffizienzklasse	A
Energieverbrauch	9 kWh/1000h

Lichtverteilung

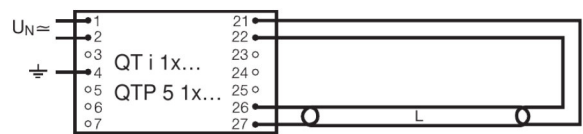


Strahlungsverteilung

Wiring Diagram

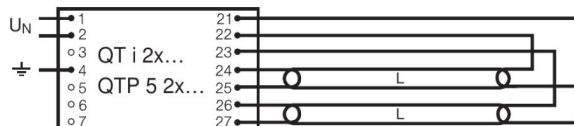


Die Zuleitungen 3 und 4 sollen so kurz wie möglich sein



Verdrahtungsplan

Verdrahtungsplan



Verdrahtungsplan

SYSTEMGARANTIE

OSRAM System+ Garantie in Kombination mit OSRAM-EVG

SICHERHEITSHINWEISE

Im Falle eines Lampenbruchs: www.ledvance.de/lampenbruch

VERPACKUNGSMITTEL

Produkt-Code	Verpackungseinheit (Stück pro Einheit)	Abmessungen (Länge x Breite x Höhe)	Gewicht brutto	Volumen
4008321025081	Falthülle 1	304 mm x 19 mm x 19 mm	37,30 g	0.11 dm ³
4008321062741	Faltschachtel 10	313 mm x 43 mm x 91 mm	353,71 g	1.22 dm ³
4008321025098	Versandschachtel 10	313 mm x 51 mm x 105 mm	463,00 g	1.68 dm ³
4050300008912	Falthülle 1	303 mm x 19 mm x 23 mm	36,30 g	0.13 dm ³
4050300207124	Versandschachtel 25	320 mm x 119 mm x 105 mm	980,60 g	4.00 dm ³

Die genannten Produktnummern beschreiben die kleinste bestellbare Mengeneinheit. Eine Versandeinheit kann mehrere Einzelprodukte beinhalten. Als Bestellmenge verwenden Sie bitte das Ein- oder Mehrfache einer Versandeinheit.

HAFTUNGSAUSSCHLUSS

Änderungen und Irrtümer vorbehalten. Vergewissern Sie sich, dass Sie immer den neuesten Stand verwenden.

Basic T5 Short | Leuchtstofflampen 16 mm Stabform, kurz, mit Sockel G5

Produkt-Bezeichnung	EVG-Bezeichnung	EAN	Benennungsleistung + Verlustleistung	Nennstrom	Lichtstrom bei 35 °C	Anzahl Brennstelle n
L 8 W/640	QT-ECO 1x4-16/220-240 L		10.50 W	0.07 A	450 lm	1
	QT-ECO 1x4-16/220-240 S	4050300638584	10.50 W	0.07 A	450 lm	1
	QT-ECO 2x5-11/220-240 S	4050300821504	17.50 W	0.13 A	450 lm	2