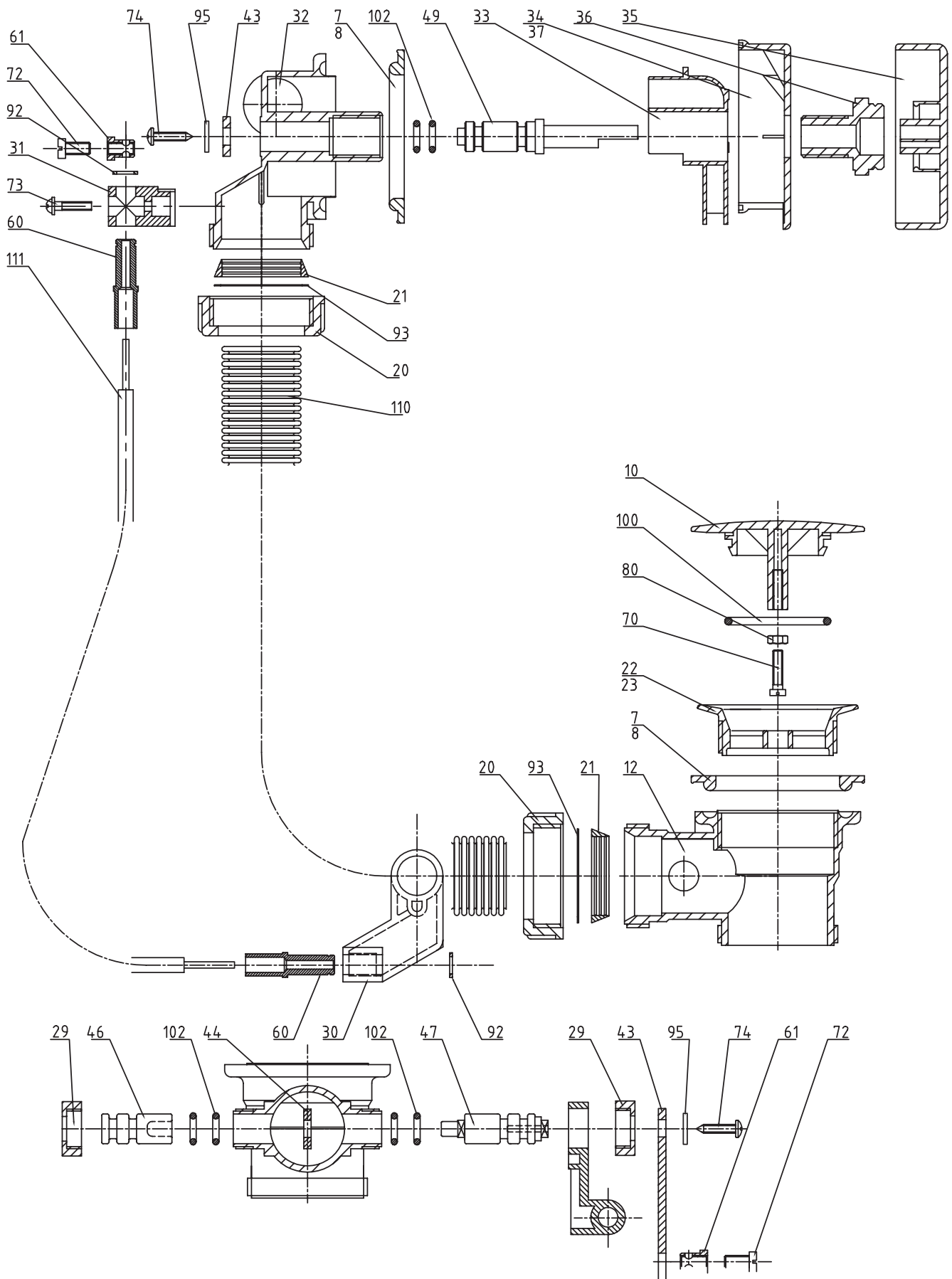


# Montageanleitung

## Ab- und Überlaufgarnitur mit Wassereinlauf





# Montageanleitung

## Ab- und Überlaufgarnitur mit Wassereinlauf



Stk.	Teil	Benennung	Pos.
1	Bowden	Bowdenzug	111
1	Schlauch PP 26,L=550mm	Schlauch PP26,weis,550mm lang	110
6	O-RING 8x2.5	O-RING NBR 70	102
1	O-RING 36x3	O-RING	100
2	Scheibe 4,3	Scheibe DIN 9021-3	95
2	007	Gleitring RF-BRG-5/4"x32	93
2	Sicherungsspanne 7		92
1	Mutter M4	MS-Mutter	80
2	Schraube 3,5x16	DIN 7981	74
1	Schraube 3,5x12	Schraube	73
2	Schraube M5x10	Schraube	72
1	Schraube M4x12	MS-Zylinderkopfschraube	70
2	M-0088-44	Bowdenzug - Fixierung	61
2	M-0088-43	Einpresshülse	60
1	P-0089-5	Achse fuer Ueberlaufkopf	49
1	P-0088-36	Achse fuer Schuber	47
1	P-0088-35	Achse fuer Ablaufgehaeuse	46
1	P-0088-32/54/5	Hebel L=54mm	44
2	P-0088-32/52/7,2	Hebel L=52mm	43
	P-0089-8	Einlaufring	37
1	P-0089-7	Schraube	36
1	P-0089-4	Drehgriff	35
1	P-0089-3	Einlaufring	34
1	P-0089-2	Ueberlaufdüse	33
1	P-0089-1	Ueberlaufkörper	32
1	P-0088-42	Bowdenhalter	31
1	P-0088-41	Bowdenhalter	30
2	P-0088-34	Kontermutter	29
	P-0088-24/2	Ventilteller Länge 24mm	23
1	P-0088-24/1	Ventilteller Länge 16mm	22
2	P-0088-22/1	Dichtungring	21
2	P-0088-20	Mutter G1 1/4	20
1	P-0078-10	Unt.Gusskörper	12
1	P-0078-8	Ablaufstöpsel	10
	P-0078-4-C	Dichtung	8
2	P-0078-4-B	Dichtung	7