

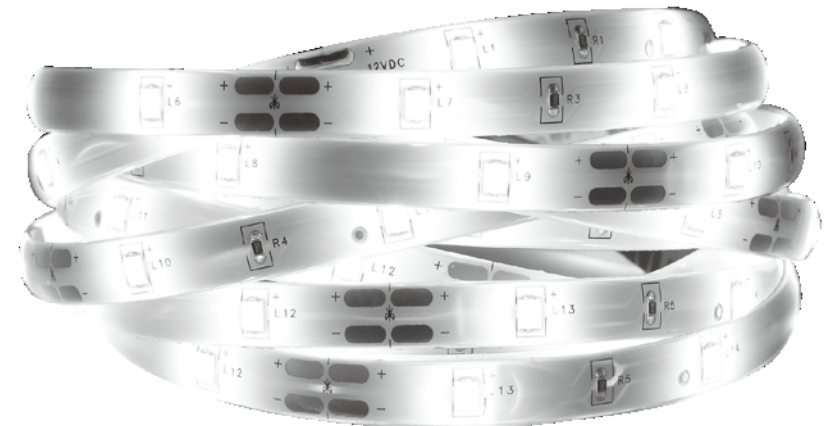
FLECTOR®

FLECTOR®

BEDIENUNGS- UND MONTAGEANLEITUNG LED-LICHTBAND

für innen

neutralweißes Licht



Art.-Nr. 221380

Hergestellt für:
HELLWEG - Ihr Baufreund
Einkaufsgesellschaft m.b.H.
Neubauzeile 102
A-4030 Linz

Unsere Garantiebestimmungen
finden Sie auf folgenden Webseiten:

- hellweg.de/garantie
- baywa-baumarkt.de/garantie
- hellweg.at/garantie



Liebe Kundin, lieber Kunde!

Herzlichen Glückwunsch zum Kauf dieses Qualitätsproduktes. Dieses Produkt entspricht europäischen und nationalen Anforderungen. Um diese Anforderungen zu erhalten und die Konformität zu gewährleisten, bitten wir Sie, sich an diese Anleitung zu halten. Sie beinhaltet wichtige Informationen bzgl. der Bedienung und Montage dieses Produktes. Bitte bewahren Sie diese Anleitung zur späteren Verwendung auf.



Für Schäden, die durch unsachgemäße Bedienung entstehen sowie daraus resultierende Folgeschäden wird keine Haftung übernommen. Auch für Sach- oder Personenschäden durch nicht ordnungsgemäße Bedienung unter Nichtberücksichtigung der Sicherheitshinweise wird keine Haftung übernommen. Bitte nehmen Sie selbst aus Sicherheitsgründen keine Veränderungen an dem Produkt vor.

EINLEITUNG



Lesen Sie vor der Inbetriebnahme zuerst alle Sicherheitshinweise und Anweisungen aufmerksam durch. Versäumnisse bei der Einhaltung der Sicherheitshinweise können schwere Verletzungen verursachen. Bewahren Sie alle Sicherheitshinweise und Anweisungen für die Zukunft auf und übergeben Sie sie auch an einen möglichen Nachbesitzer.

LEGENDE DER VERWENDETEN PIKTOGRAMME

	Warn- und Sicherheitshinweise beachten!
	Bedienungsanleitung lesen!
	Dieses Lichterband ist für den Betrieb im Innenbereich geeignet.
	Lebens- und Unfallgefahr für Kleinkinder und Kinder!
	Warnung vor elektrischem Schlag! Lebensgefahr!
	Vorsicht! Explosionsgefahr!
	Entsorgungshinweise




BESTIMMUNGSGEMÄSSE VERWENDUNG

Dieses Lichterband ist für den Betrieb im Innenbereich geeignet. Das Lichterband ist nur für den Einsatz in privaten Haushalten und nicht für den kommerziellen Gebrauch vorgesehen.

LIEFERUMFANG

Nehmen Sie alle Teile vorsichtig aus der Verpackung. Breiten Sie diese übersichtlich auf einem weichen Untergrund aus, sodass Sie den gesamten Lieferumfang gut erkennen können. Die folgenden Teile sind enthalten:

Teil	Abbildung	Anzahl
A		1

TECHNISCHE DATEN

Artikelnummer	221380
Betriebsspannung	230-240 V~ 50 Hz
Nennleistung	6 W
Dimmbar	nein
Schutzklasse	II
Schutzart	IP20
Gesamtlänge	3 m

Dieses Produkt enthält eine Lichtquelle der Energieeffizienzklasse F.

SICHERHEITSHINWEISE ACHTUNG!

- Schauen Sie während des Betriebs nicht aus kurzem Abstand in die Lichtquelle.
- Betrachten Sie die Lichtquelle nicht mit einem optischen Instrument, z. B. mit einer Lupe.



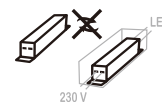
WARNUNG! LEBENS- UND UNFALLGEFAHR FÜR KLEINKINDER UND KINDER!

- Lassen Sie Kinder niemals unbeaufsichtigt in der Nähe des Verpackungsmaterials. Es besteht Erstickungsgefahr, wenn Kinder damit spielen oder sich darin verfangen. Kinder unterschätzen häufig die Gefahren.
- Halten Sie Kinder stets von dem Lichterband fern.
- Dieses Lichterband ist kein Spielzeug, es gehört nicht in Kinderhände. Kinder können die Gefahren, die im Umgang mit dem Lichterband entstehen, nicht einschätzen.
- **Warnung! LEBENSGEFAHR!** Halten Sie Kinder während der Montage vom Arbeitsbereich fern. Zum Lieferumfang gehören eine Vielzahl von Schrauben und anderen Kleinteilen. Diese können lebensgefährlich sein, wenn sie verschluckt oder inhaliert werden.
- Kinder oder Personen, denen es an Wissen oder Erfahrung im Umgang mit dem Produkt mangelt, oder die in ihren körperlichen, sensorischen oder geistigen Fähigkeiten eingeschränkt sind, dürfen das Produkt nicht ohne Aufsicht oder Anleitung durch eine für ihre Sicherheit verantwortliche Person benutzen. Kinder müssen beaufsichtigt werden, damit sie nicht mit dem Produkt spielen.
- Dieses Produkt kann von Kindern ab 8 Jahren und darüber, sowie von Personen mit verringerten physischen, sensorischen oder mentalen Fähigkeiten oder Mangel an Erfahrung und Wissen benutzt werden, wenn sie beaufsichtigt oder bezüglich des sicheren Gebrauchs des Produkts unterwiesen wurden und die daraus resultierenden Gefahren verstehen. Kinder dürfen nicht mit dem Produkt spielen. Reinigung und Benutzerwartung dürfen nicht von Kindern ohne Beaufsichtigung durchgeführt werden.



VERMEIDEN SIE LEBENSGEFAHR DURCH ELEKTRISCHEN SCHLAG

- Vergewissern Sie sich vor der Benutzung, dass die vorhandene Netzspannung mit der benötigten Betriebsspannung des Lichterbands übereinstimmt (siehe „Technische Daten“).
- Verwenden Sie nur das mitgelieferte Netzteil.
- Überprüfen Sie vor jedem Gebrauch das Lichterband auf etwaige Beschädigungen.
- Benutzen Sie Ihr Lichterband niemals, wenn Sie irgendwelche Beschädigungen daran feststellen.
- **VORSICHT!** Beschädigungen am Netzteil oder an dem Lichterband können einen elektrischen Schlag verursachen und sind damit lebensgefährlich.
- Wenden Sie sich an den Hersteller oder eine Elektrofachkraft, wenn das Lichterband oder das Netzteil beschädigt ist oder repariert werden muss. Gleiches gilt, wenn Sie Fragen zu dem Produkt oder Probleme damit haben.
- Die Anschlussleitung kann nicht getauscht werden; falls die Leitung beschädigt ist, muss das Lichterband verschrottet werden.
- Dieses Lichterband enthält keine Teile, die vom Verbraucher gewartet werden können. Die LEDs können nicht ausgetauscht werden. Falls die LEDs das Ende ihrer Lebensdauer erreichen, muss das ganze Lichterband ersetzt werden.
- Das Betriebsgerät kann nicht ausgewechselt werden.
- Vermeiden Sie unbedingt die Berührung der netzspannungsführenden Leitungen sowie Kontakte mit Wasser oder anderen Flüssigkeiten.
- Öffnen Sie niemals eines der elektrischen Bauteile oder stecken Gegenstände in dieselben. Derartige Eingriffe können einen elektrischen Schlag verursachen und sind somit lebensgefährlich.



- Ziehen Sie immer den Netzstecker aus der Steckdose, bevor Sie das Lichterband montieren, demontieren oder reinigen.
- Schützen Sie das Lichterband vor scharfen Kanten, mechanischen Belastungen und heißen Oberflächen.
- Befestigen Sie das Lichterband nicht mit scharfen Klammern oder Nägeln.
- Fassen Sie das Lichterband niemals mit nassen Händen an.
- Betreiben Sie das Lichterband nicht in der Verpackung.
- Bewahren Sie das Lichterband nach Gebrauch wieder in der Verpackung auf, um ungewollte Beschädigungen zu vermeiden.



VORSICHT! ÜBERHITZUNGSGEFAHR!

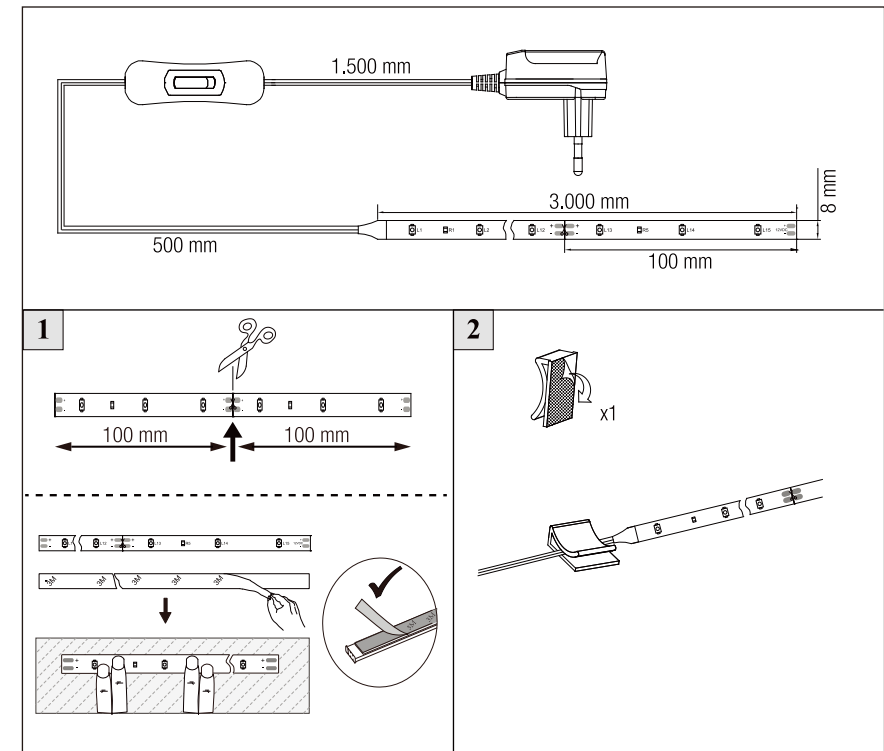
- Betreiben Sie das Lichterband nicht im aufgerollten Zustand.
- Verwenden Sie das Lichterband nur mit den in dieser Anleitung beschriebenen Bauteilen.
- Ziehen Sie nicht am Kabel des Lichterbands und stellen Sie sicher, dass es sicher verlegt ist. Kreuzt das Kabel Laufwege, besteht die Gefahr, dass jemand darüber stolpert oder daran hängen bleibt.
- Das Lichterband darf nicht mit einem anderen Lichterband elektrisch verbunden werden.
- Bei längerer Nichtnutzung (z. B. wenn Sie verreisen) trennen Sie das Lichterband vom Stromnetz.
- Verwenden Sie das Lichterband nur mit den in dieser Anleitung beschriebenen Bauteilen.
- Befestigen Sie keine zusätzlichen Gegenstände an dem Lichterband.
- Vermeiden Sie eine übermäßige Erwärmung des Lichterbands. Es dürfen sich höchstens zwei Bandabschnitte kreuzen oder parallel zueinander verlaufen.
- Vermeiden Sie übermäßiges Verbiegen des Lichterbands. Dieses führt zur Beschädigung an der Isolation.



VERMEIDEN SIE BRAND- UND VERLETZUNGSGEFAHR!

Vergewissern Sie sich vor Gebrauch des Produkts, dass alle Lichtquellen und deren Fassungen fest mit dem Lichterband verbunden sind.

MONTAGE





WARTUNGS- UND REINIGUNGSHINWEISE VORSICHT! STROMSCHLAGGEFAHR!

- Ziehen Sie zuerst den Netzstecker aus der Steckdose.
- Lassen Sie das Lichterband vollständig abkühlen.
- Aus Gründen der elektrischen Sicherheit darf das Lichterband niemals mit Wasser oder anderen Flüssigkeiten gereinigt oder gar in Wasser getaucht werden.
- Benutzen Sie keine Lösungsmittel, Benzin o. Ä. Das Lichterband würde hierbei Schaden nehmen.
- Verwenden Sie zur Reinigung nur ein trockenes, fusselreies Tuch.

ENTSORGUNG



HINWEISE ZUM UMWELTSCHUTZ

Dieses Produkt darf am Ende seiner Lebensdauer nicht über den normalen Hausmüll entsorgt werden, sondern muss an einem Sammelpunkt für das Recycling von elektrischen und elektronischen Produkten abgegeben werden. Die Werkstoffe sind gemäß ihrer Kennzeichnung wiederverwertbar. Mit der Wiederverwendung, der stofflichen Verwertung oder anderen Formen der Verwertung von Altprodukten leisten Sie einen wichtigen Beitrag zum Schutze unserer Umwelt. Bitte erfragen Sie bei der Gemeindeverwaltung die zuständige Entsorgungsstelle.



KONFORMITÄTSERKLÄRUNG

Dieses Produkt erfüllt die geltenden europäischen und nationalen Richtlinien. Dies wird durch die CE-Kennzeichnung bestätigt (entsprechende Erklärungen sind beim Hersteller hinterlegt).