

# PRODUKTDATENBLATT

## HE 28 W/827

LUMILUX T5 HE | Leuchtstofflampen 16 mm Stabform, hocheffizient, mit Sockel G5



---

### ANWENDUNGSGEBIETE

- Öffentliche Gebäude
- Büros
- Shops
- Supermärkte und Warenhäuser
- Industrie
- Außenanwendungen nur in geeigneten Leuchten

---

### PRODUKTVORTEILE

- Gute Wirtschaftlichkeit und Effizienz
- Bis zu 20 % wirtschaftlicher als LUMILUX T8
- Bis zu 50 % weniger Volumen als die vergleichbaren T8

---

### PRODUKTEIGENSCHAFTEN

- Lichtausbeute: bis zu 104 lm/W
- Sehr guter Lichtstromerhalt: 90 % über die gesamte Service-Lebensdauer der Lampe
- Lange mittlere Lebensdauer: bis zu 24.000 h (mit EVG QUICKTRONIC)
- Gute Farbwiedergabestufe: 1B ( $R_a$ : 80...89)
- Dimmbar



**TECHNISCHE DATEN**

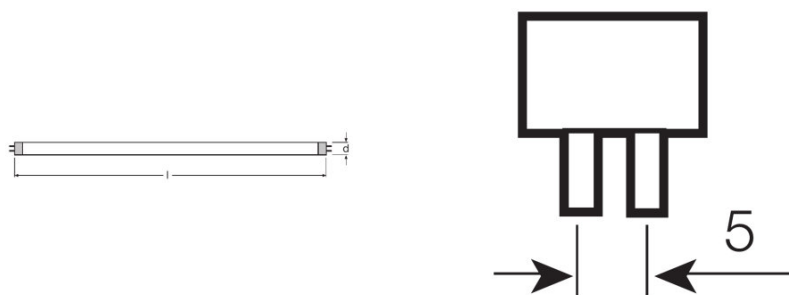
Elektrische Daten

Nennspannung	220 V
Bemessungslichtausbeute (HF-Daten 25 °C)	93 lm/W
Bemessungsleistung	27,90 W
Nennleistung	28,00 W

Photometrische Daten

Farbwiedergabeindex Ra	≥80
Bemessungslichtstrom	2600 lm
Lichtstrom bei 25 °C	2600 lm
Lichtstrom bei 35 °C	2900 lm
Lichtfarbe	827
Bemessungsfarbtemperatur	2700 K
Nennlichtstrom	2600 lm
Lichtfarbe (Bezeichnung)	LUMILUX INTERNA
Bemessungs-LLMF bei 2.000 h	0,95
Bemessungs-LLMF bei 4.000 h	0,93
Bemessungs-LLMF bei 6.000 h	0,92
Bemessungs-LLMF bei 8.000 h	0,90
Bemessungs-LLMF bei 12.000 h	0,90
Bemessungs-LLMF bei 16.000 h	0,90
Bemessungs-LLMF bei 20.000 h	0,89
Farbtemperatur	2700 K
Lichtstrom	2600 lm
Farbwiedergabeindex Ra	≥80

Abmessungen & Gewicht



Rohrdurchmesser	16 mm
-----------------	-------

<b>Länge</b>	1149 mm
<b>Länge mit Sockel jedoch ohne Sockelstift</b>	1149,00 mm
<b>Durchmesser</b>	16,0 mm
<b>Maximaler Durchmesser</b>	16,0 mm

Temperaturen & Betriebsbedingungen

<b>Bemessung.umgeb.temp.maximal.Lichtstrom</b>	35,0 °C
--	---------

Lebensdauer

<b>Nutzlebensdauer</b>	19000 h <sup>1)</sup>
<b>Bem.-Lampenüberlebensfaktor bei 2.000 h</b>	0,99
<b>Bem.-Lampenüberlebensfaktor bei 4.000 h</b>	0,99
<b>Bem.-Lampenüberlebensfaktor bei 6.000 h</b>	0,99
<b>Bem.-Lampenüberlebensfaktor bei 8.000 h</b>	0,99
<b>Bem.-Lampenüberlebensfaktor bei 12.000 h</b>	0,99
<b>Bem.-Lampenüberlebensfaktor bei 16.000 h</b>	0,97
<b>Bem.-Lampenüberlebensfaktor bei 20.000 h</b>	0,85
<b>Betriebsart LLMF/LSF</b>	HF
<b>Bemessungslampenlebensdauer</b>	24000 h
<b>Nennlebensdauer</b>	24000 h

<sup>1)</sup> Mit Warmstart EVG

Zusätzliche Produktdaten

<b>Sockel (Normbezeichnung)</b>	G5
<b>Quecksilbergehalt</b>	1,2 mg
<b>WEEE-Piktogramm anzeigen</b>	Ja
<b>Anmerkung zum Produkt</b>	Nur für EVG-Betrieb geeignet./Die Lampen sind ausgelegt für Leuchteninnentemperaturen von 30...40 °C, das Lichtstrom-Optimum wird bei 35 °C erreicht.

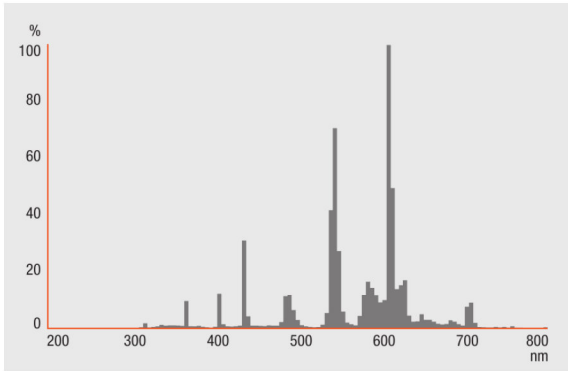
Einsatzmöglichkeiten

<b>Dimmbar</b>	Ja
<b>Innenanwendung</b>	Ja

Zertifikate & Standards

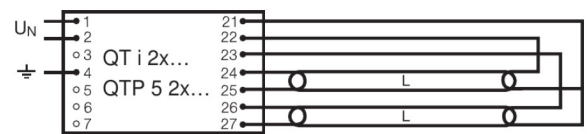
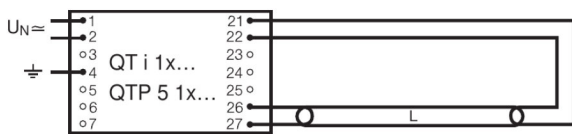
<b>Energieeffizienzklasse</b>	A+
<b>Energieverbrauch</b>	31 kWh/1000h

Lichtverteilung



Strahlungsverteilung

Wiring Diagram



Verdrahtungsplan

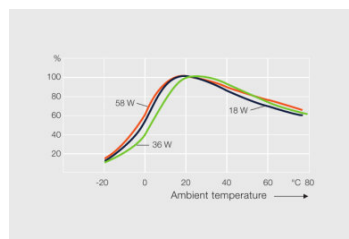
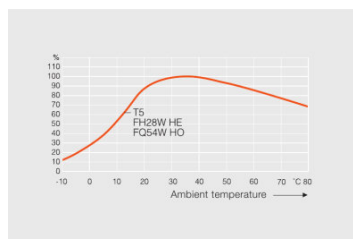
Verdrahtungsplan

**SYSTEMGARANTIE**

OSRAM System+ Garantie in Kombination mit OSRAM-EVG

**SICHERHEITSHINWEISE**

Im Falle eines Lampenbruchs: [www.ledvance.de/lampenbruch](http://www.ledvance.de/lampenbruch)



Sonstige Grafiken

Sonstige Grafiken

**VERPACKUNGSMITTEL**

Produkt-Code	Verpackungseinheit (Stück pro Einheit)	Abmessungen (Länge x Breite x Höhe)	Gewicht brutto	Volumen
4008321916044	Falthülle 1	1210 mm x 23 mm x 47 mm	161,00 g	1.31 dm <sup>3</sup>
4008321912183	Versandschachtel 10	1233 mm x 46 mm x 232 mm	1916,67 g	13.16 dm <sup>3</sup>
4050300645995	Falthülle 1	1170 mm x 20 mm x 102 mm	127,00 g	2.39 dm <sup>3</sup>
4050300646008	Versandschachtel 20	1182 mm x 83 mm x 104 mm	2712,50 g	10.20 dm <sup>3</sup>
4050300646015	Unverpackt 1	1163 mm x 16 mm x 16 mm	122,00 g	0.30 dm <sup>3</sup>
4050300646022	Versandschachtel 40	1194 mm x 199 mm x 87 mm	4222,00 g	20.67 dm <sup>3</sup>

Die genannten Produktnummern beschreiben die kleinste bestellbare Mengeneinheit. Eine Versandeinheit kann mehrere Einzelprodukte beinhalten. Als Bestellmenge verwenden Sie bitte das Ein- oder Mehrfache einer Versandeinheit.

**REFERENZEN / VERWEISE**

Mehr Information zur Systemgarantie und die gesamten Garantiebedingungen finden Sie im Internet unter

▶ [www.ledvance.de/systemgarantie](http://www.ledvance.de/systemgarantie)

**HAFTUNGS-AUSSCHLUSS**

Änderungen und Irrtümer vorbehalten. Vergewissern Sie sich, dass Sie immer den neuesten Stand verwenden.

## LUMILUX T5 HE | Leuchtstofflampen 16 mm Stabform, hocheffizient, mit Sockel G5

Produkt-Bezeichnung	EVG-Bezeichnung	EAN	Benennungsleistung + Verlustleistung	Nennstrom	Lichtstrom bei 35 °C	Anzahl Brennstellen
HE 28 W/827	QT-FIT 5 1x14-35	4008321971234	31.00 W	0.14 A	2600 lm	1
	QT-FIT 5 2x14-35	4008321971258	63.00 W	0.26 A	2600 lm	2
	QTi 1x14/24/21/39 GII	4008321383334	33.00 W	0.15 A	2700 lm	1
	QTi 1x28/54/35/49 GII	4008321383358	32.00 W	0.15 A	2600 lm	1
	QTi 1x28/54 DIM	4050300870588	30.10 W	0.14 A	2600 lm	1
	QTi 1x35/49/80 GII	4008321383372	33.00 W	0.15 A	2700 lm	1
	QTi 2x14/24/21/39 GII	4008321383396	63.00 W	0.29 A	2650 lm	2
	QTi 2x28/54/35/49 GII	4008321383419	61.00 W	0.28 A	2600 lm	2
	QTi 2x28/54 DIM	4050300870717	60.20 W	0.27 A	2600 lm	2
	QTi 2x35/49/80 GII	4008321658951	63.00 W	0.30 A	2650 lm	2
	QTi DALI 1x28/54 DIM	4050300870809	30.10 W	0.14 A	2600 lm	1
	QTi DALI 2x28/54 DIM	4050300870502	60.20 W	0.27 A	2600 lm	2
	QTP5 1x14-35	4008321329035	31.00 W	0.14 A	2600 lm	1
	QTP5 2x14-35	4008321329073	60.00 W	0.26 A	2600 lm	2