

Montage

Wählen Sie einen windgeschützten Ort und einen windstillen Tag für die Montage.

A-01

1 x 2 2 x 1 F1 x 4

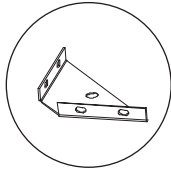
1 2 1 2 F1 1 2 1 2 F1 1 2 1 2 F1

A-02

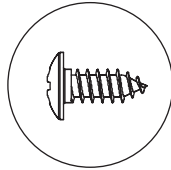
3 x 1 F1 x 4

1 3 1 3 F1 1 3 1 3 F1

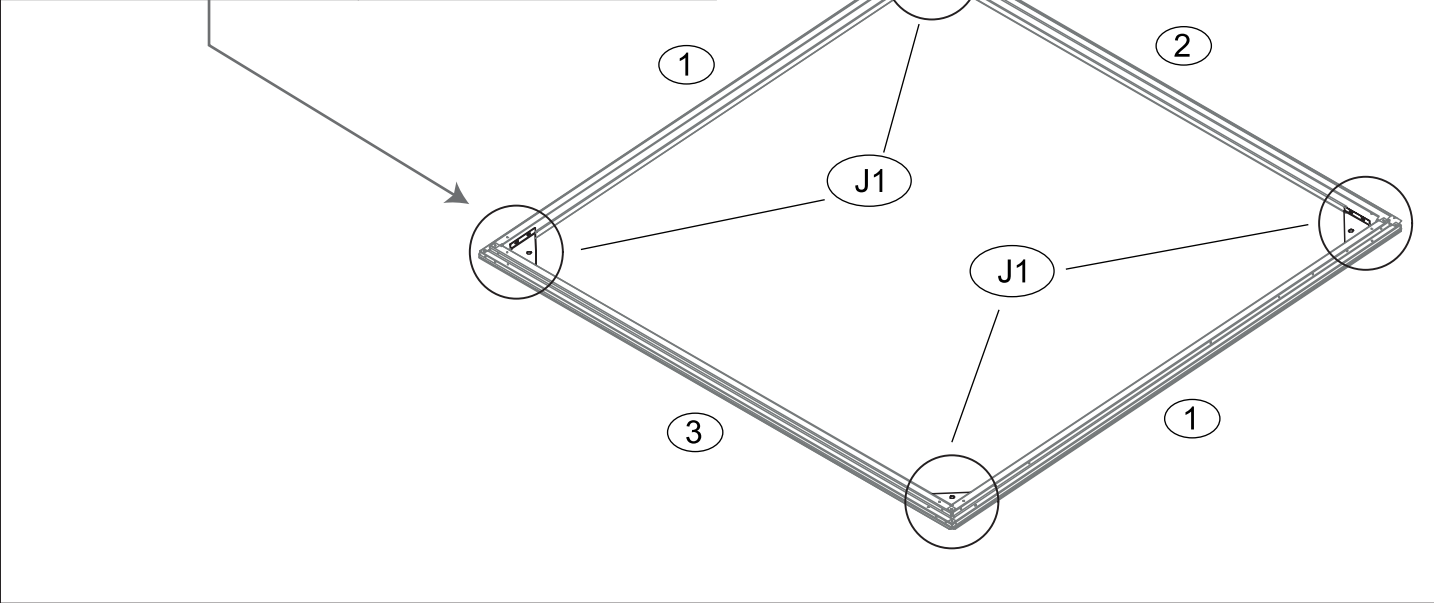
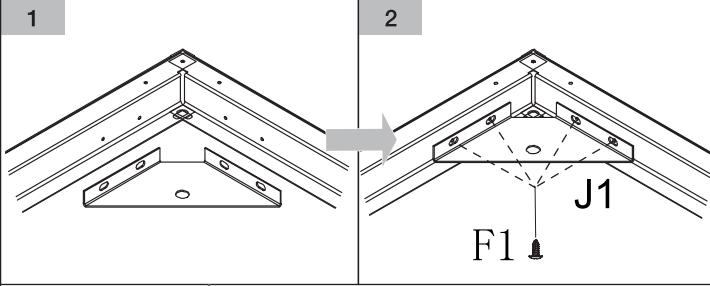
A-03



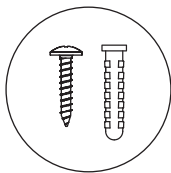
J1 x 4



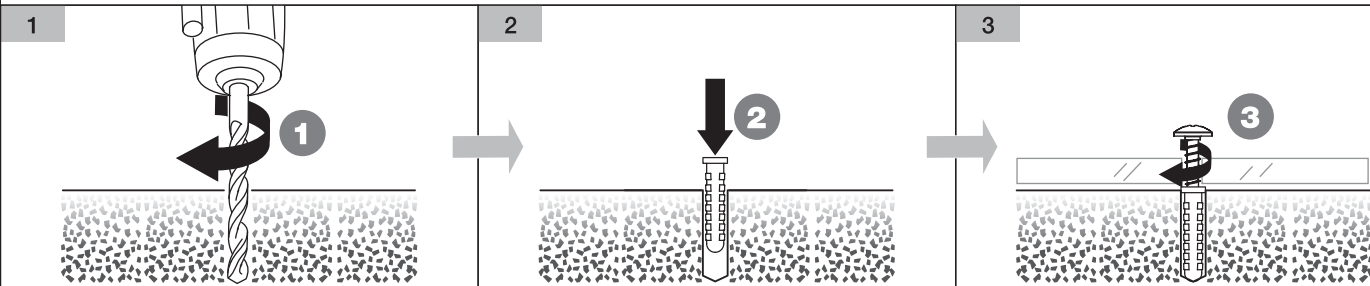
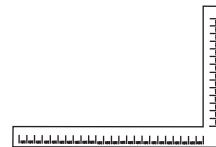
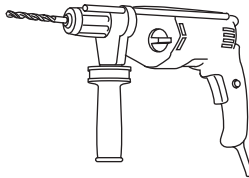
F1 x 16



A-04

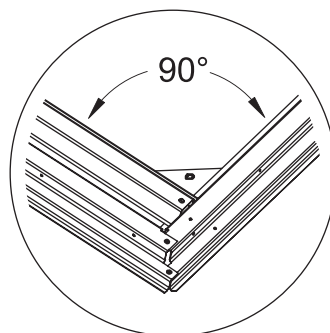
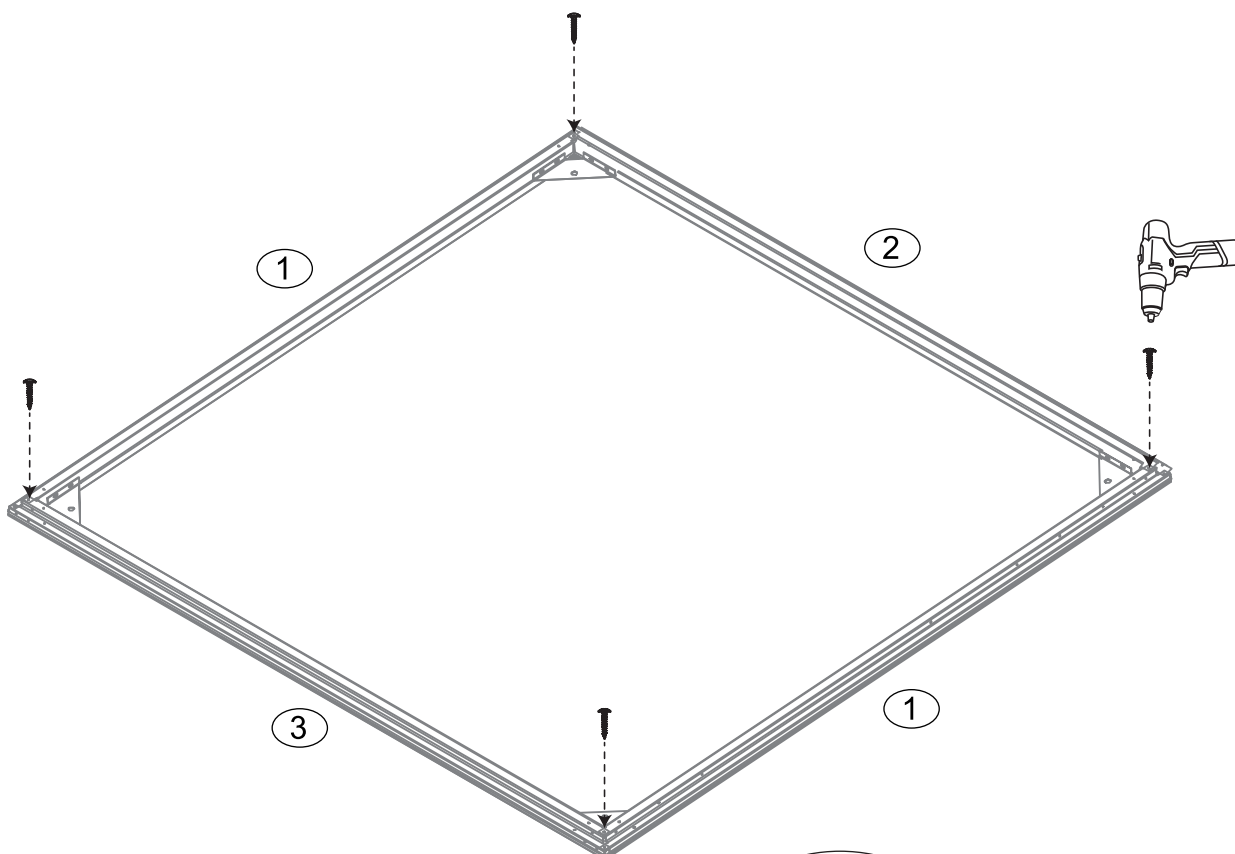


(exkl.)



Achtung!

Bitte beachten Sie die Sicherheitshinweise Ihrer elektrischen Werkzeuge während der Montage.



Messen Sie den Rahmen nach der Montage rundherum sorgfältig aus, um eine gleichmäßige Ausrichtung sicherzustellen.